

# 交通安全 INFORMATION

2023  
Spring②

## 交通死亡事故における 高齢ドライバーの割合が大きくなっています。



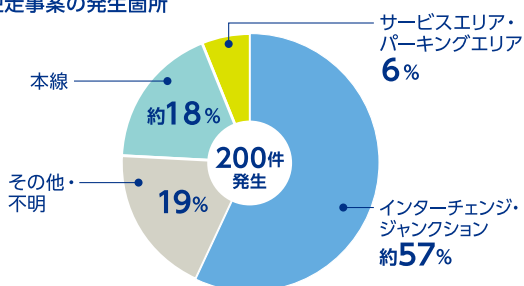
ここで!

交通安全教育に役立つ  
JA共済のオリジナルコンテンツを是非、ご活用ください!

### 1 なぜ起こる? どう防ぐ? 高速道路での「逆走」。



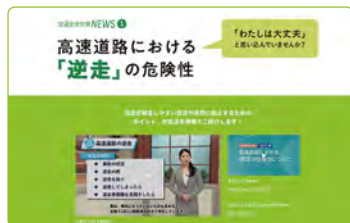
◆逆走事案の発生箇所



【第5回 高速道路での逆走対策に関する有識者委員会資料】(国土交通省)より作成 ※データ:2018年の高速道路(国土交通省及び高速道路会社管理)における事故または確保に至った逆走事案 N=200

高速道路における逆走についての  
注意点や、いざという時の対処法がわかる!

こちらを  
CHECK



ダイジェスト  
(約4分)



[https://social.ja-kyosai.or.jp/silver\\_news/reverse-run/](https://social.ja-kyosai.or.jp/silver_news/reverse-run/)

### 2 アクセルとブレーキの踏み間違い。間違えないためのポイントは?

◆自動車運転者による年齢層別死亡事故の  
アクセルとブレーキの踏み間違い発生比較



【令和3年における交通事故の発生状況等について】(警察庁)より作成 ※75歳以上の高齢運転者の死亡事故件数:308件(調査不能が24件) ※75歳未満の運転者の死亡事故件数:1,676件(調査不能が78件)

踏み間違いが発生する  
原因や防ぐための方法がわかる!

こちらを  
CHECK



ダイジェスト  
(約4分)



[https://social.ja-kyosai.or.jp/silver\\_news/misstep/](https://social.ja-kyosai.or.jp/silver_news/misstep/)

### 3 安全運転の心強いパートナー、サポカーって知っていますか?

◆登録・届出台数10万台当たり人身事故の件数



※内閣府 令和3年版交通安全白書 特集「道路交通安全政策の新展開」第11次交通安全基本計画による対策一 ※分析対象期間:平成29年5月~平成30年12月/分析対象車両:普通乗用車及び軽乗用車 ※衝突被害軽減ブレーキ(対歩行者)、ペダル踏み間違い急発進抑制装置、車線逸脱警報装置及び先進ライトを搭載する車両。一般社団法人日本自動車工業会より提供を受けた型式に該当する車両をサポカーSワイドとして取り扱い、分析を実施。 ※登録・届出台数は、平成29年の年央値の8か月分と平成30年の年央値を加えたもの。 ※数値は公益社団法人交通安全総合分析センターの集計による。

サポカーの機能や利用者の声、  
「サポートカー限定免許」などがわかる!

こちらを  
CHECK



ダイジェスト  
(約6分)



[https://social.ja-kyosai.or.jp/silver\\_news/sapo-car/](https://social.ja-kyosai.or.jp/silver_news/sapo-car/)

お問い合わせ先 地域貢献活動紹介WEBサイト運営事務局 chiiki@kyosen.co.jp

JA共済は、保障の提供と地域貢献活動を通じて、地域社会の「安心」と「満足」の輪を広げていきます。

JA共済の交通安全の取り組みの一部は、自賠責共済の運用益を活用して実施しています。