

# 令和7年 魚津市交通事故白書

## 1 令和7年中の交通事故発生状況

(1) 魚津市の交通事故

注：（ ）内は65歳以上の高齢者で内数

区分	人身事故	死者数	負傷者数	物損事故
令和7年	52	0(0)	56	1,022
令和6年	38	1(1)	42	1,022
増減数	+14	-1(-1)	+14	±0
増減率(%)	+36.8	-100.0	+33.3	±0.0

(2) 富山県の事故

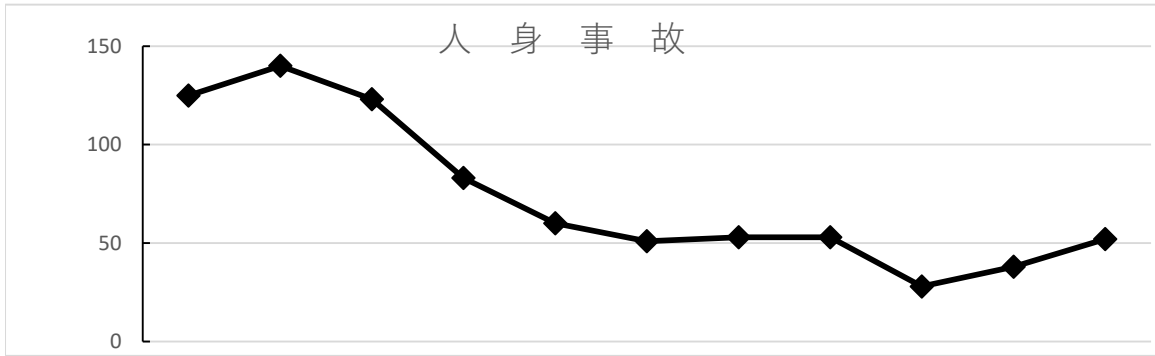
注：（ ）内は65歳以上の高齢者で内数

区分	人身事故	死者数	負傷者数
令和7年	1,926	30(23)	2,167
令和6年	1,858	22(16)	2,130
増減数	+68	+8(+7)	+37
増減率(%)	+3.7	+36.4(+43.8)	+1.7

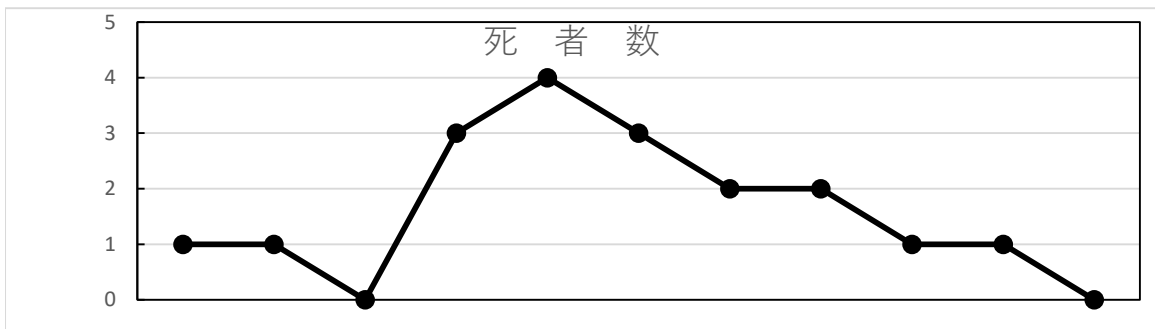
## 2 魚津市の人身事故の特徴

- (1) 国道8号や主要幹線道路での人身事故の発生が多く、国道と県道で32件発生し、人身事故全体(52件)の約6割を占めています。
- (2) 人身事故の原因別では、安全不確認(25件)、前方不注視(13件)、動静不注視(4件)、信号無視(4件)の順で事故が多く発生し、全体の82%を占めています。
- (3) 事故の発生時間帯は、16～18時の間に10件、14～16時の間に9件発生し夕方の時間帯に多く発生しています。
- (4) 事故当事者の年代別では、65歳以上の方が第一当事者となる事故が12件と多く発生しており、全体の23%と占めています。
- (5) 物損事故は、商業施設等の駐車場における事故が386件と全体(1,022件)の約4割を占め、特に、安全不確認による事故が多く見られます。

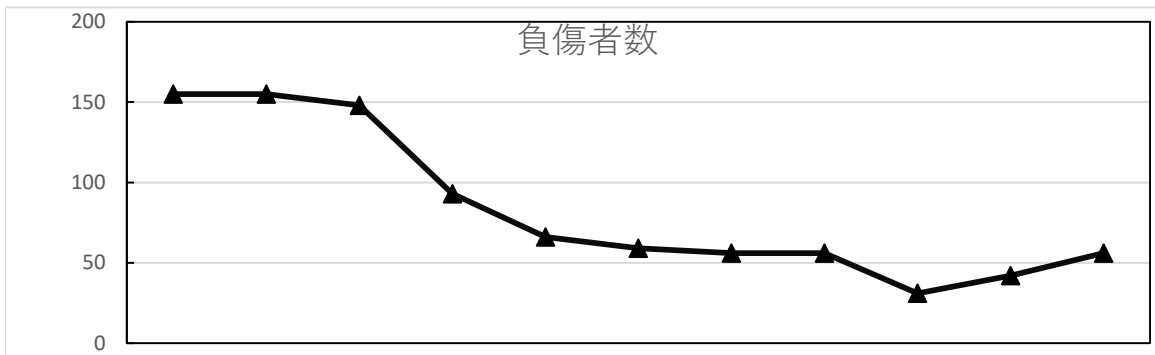
### 3 魚津市の交通事故の推移（平成20年～令和7年）



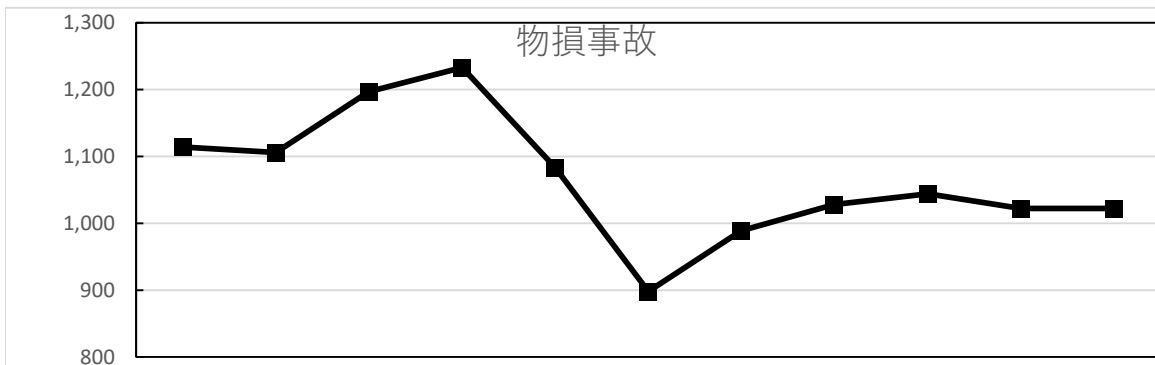
	27年	28年	29年	30年	R 1年	R2年	R3年	R4年	R5年	R6年	R7年
人身事故	125	140	123	83	60	51	53	53	28	38	52



	27年	28年	29年	30年	R 1年	R2年	R3年	R4年	R5年	R6年	R7年
死者数	1	1	0	3	4	3	2	2	1	1	0



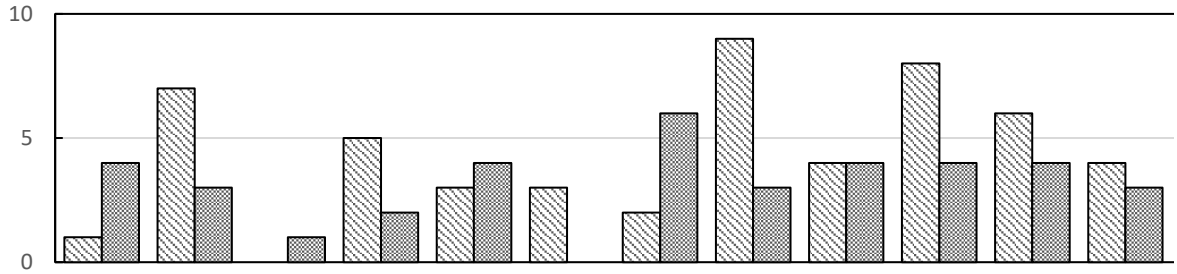
	27年	28年	29年	30年	R 1年	R2年	R3年	R4年	R5年	R6年	R7年
負傷者数	155	155	148	93	66	59	56	56	31	42	56



	27年	28年	29年	30年	R 1年	R2年	R3年	R4年	R5年	R6年	R7年
物損事故	1,114	1,106	1,197	1,233	1,083	898	989	1,028	1,044	1,022	1,022

#### 4 月別

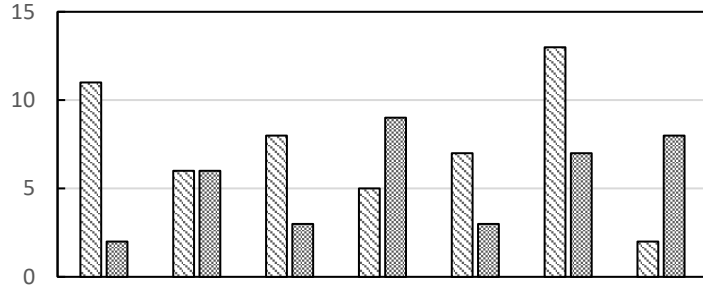
▨ 7年 ▩ 6年



	1月	2月	3月	4月	5月	6月	7月	8月	9月	10月	11月	12月
7年	1	7	0	5	3	3	2	9	4	8	6	4
6年	4	3	1	2	4	0	6	3	4	4	4	3

#### 5 曜日別

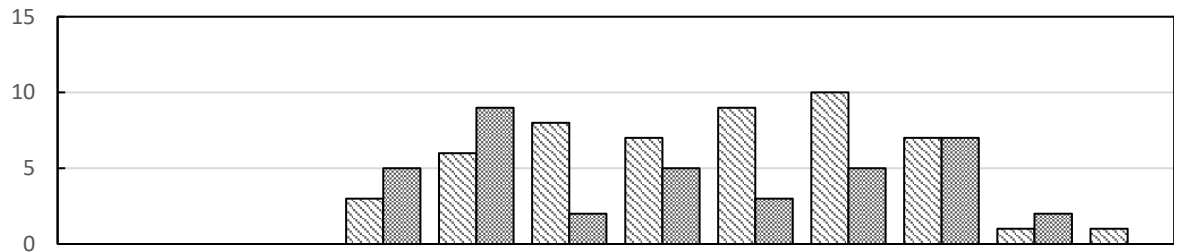
▨ 7年 ▩ 6年



	日曜	月曜	火曜	水曜	木曜	金曜	土曜
7年	11	6	8	5	7	13	2
6年	2	6	3	9	3	7	8

#### 6 時間帯別

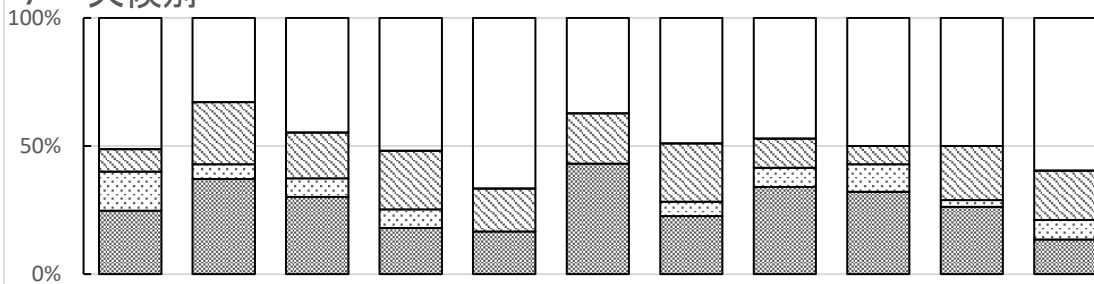
▨ 7年 ▩ 6年



	0~2	2~4	4~6	6~8	8~10	10~12	12~14	14~16	16~18	18~20	20~22	22~24
7年	0	0	0	3	6	8	7	9	10	7	1	1
6年	0	0	0	5	9	2	5	3	5	7	2	0

#### 7 天候別

▨ 曇 ▩ 雪 ▪ 雨 □ 晴

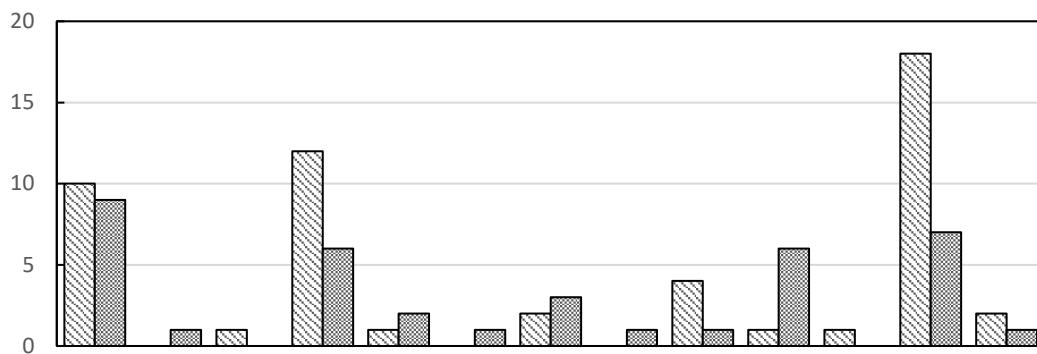


	27年	28年	29年	30年	R1年	R2年	R3年	R4年	R5年	R6年	R7年
曇	31	52	37	15	10	22	12	18	9	10	7
雪	19	8	9	6	0	0	3	4	3	1	4
雨	11	34	22	19	10	10	12	6	2	8	10
晴	64	46	55	43	40	19	26	25	14	19	31



### 8 路線別

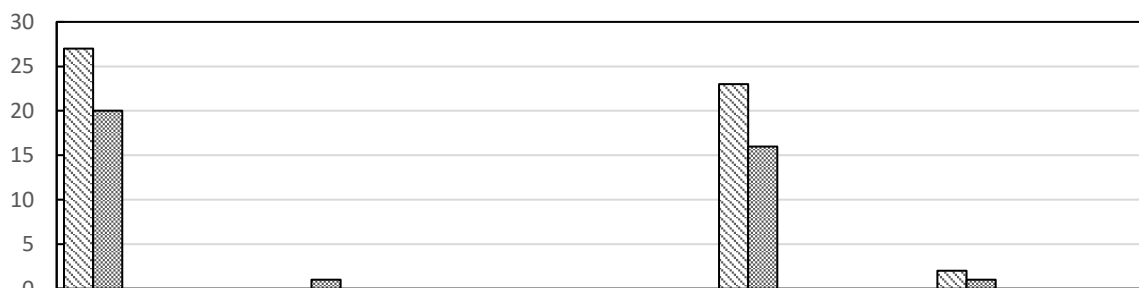
7年 6年



	国道8号	富山・魚津線	魚津・入善線	魚津・生地	富山・滑川	魚津線	島尻・魚津	インター線	田方町線	金山谷	沓掛・魚津線	大海寺新	本町線	魚津停車場線	阿弥陀堂	福平・経田線	その他県道	市道	駐車場その他
7年	10	0	1	1	12	1	1	0	2	0	2	0	1	4	1	6	1	18	2
6年	9	1	0	0	6	2	2	1	3	1	3	1	1	1	6	6	0	7	1

### 9 道路形状別

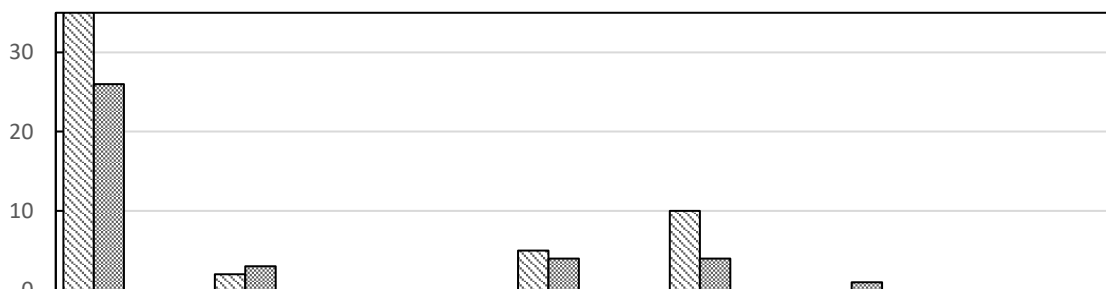
7年 6年



	交差点	カーブ付近	橋梁	直線	駐車場
7年	27	0	0	23	2
6年	20	1	0	16	1

### 10 事故累計別

7年 6年

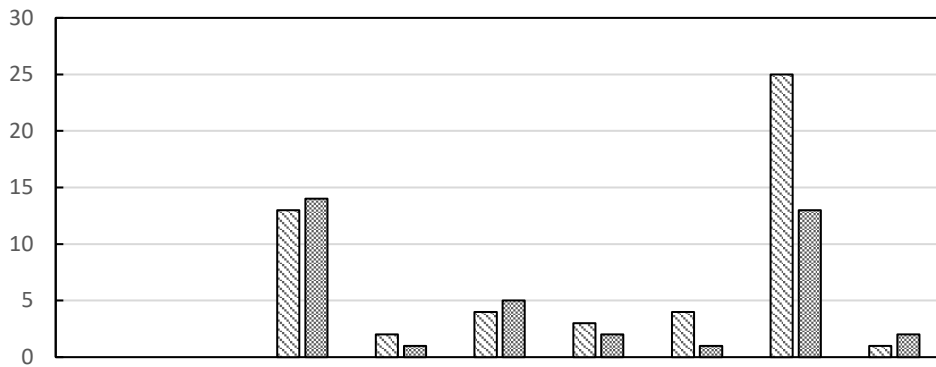


	車×車	車×自二	車×原付	車×自転車	車×人	車単独	自転車×人
7年	35	2	0	5	10	0	0
6年	26	3	0	4	4	1	0



### 11 主な原因別

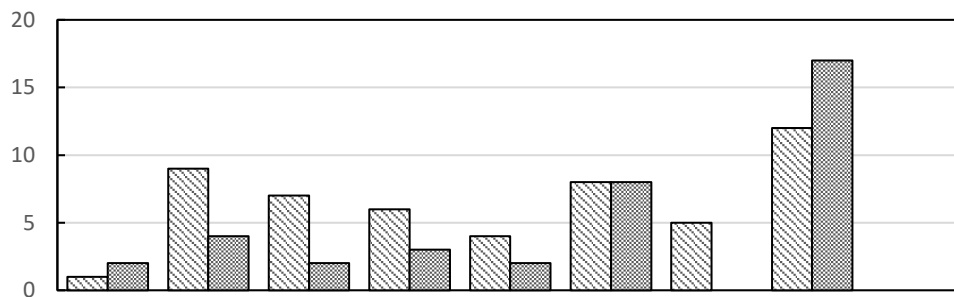
7年 6年



	速度違反	飲酒運転	居眠り・脇見	一時不停止	動静不注視	運転ミス	信号無視	安全不確認	その他
7年	0	0	13	2	4	3	4	25	1
6年	0	0	14	1	5	2	1	13	2

### 12 第一当事者の年代別

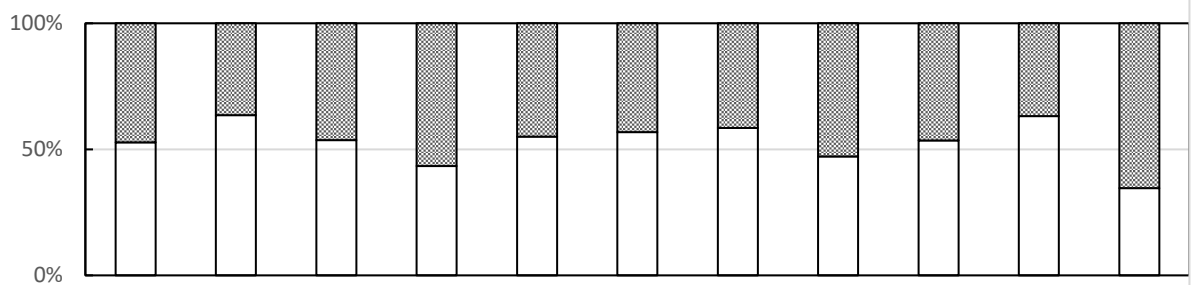
7年 6年



	19以下	20~24	25~29	30~39	40~49	50~59	60~64	65以上	不明
7年	1	9	7	6	4	8	5	12	0
6年	2	4	2	3	2	8	0	17	0

### 13 第一当事者の居住別

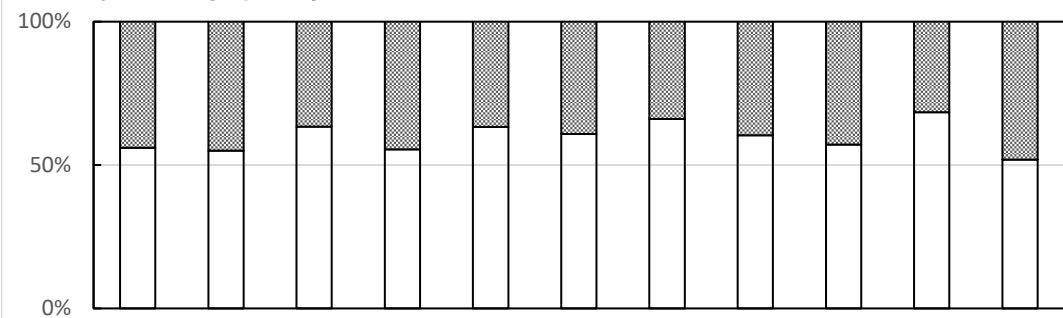
魚津市 不明 魚津市外



	27年	28年	29年	30年	R1年	R2年	R3年	R4年	R5年	R6年	R7年
魚津市	66	89	66	36	33	29	31	25	15	24	18
不明	0	0	0	0	0	0	0	0	0	0	0
魚津市外	59	51	57	47	27	22	22	28	13	14	34

### 14 第一当事者の男女別

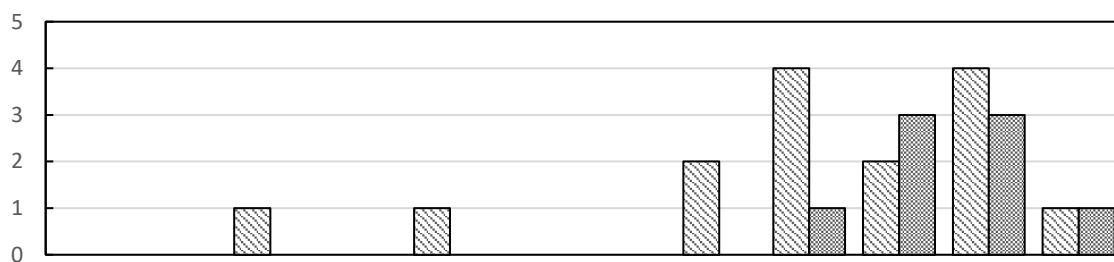
□男 □不明 □女



	27年	28年	29年	30年	R1年	R2年	R3年	R4年	R5年	R6年	R7年
男	70	77	78	46	38	31	35	32	16	26	27
不明	0	0	0	0	0	0	0	0	0	0	0
女	55	63	45	37	22	20	18	21	12	12	25

### 15 歩行者・自転車の事故状況

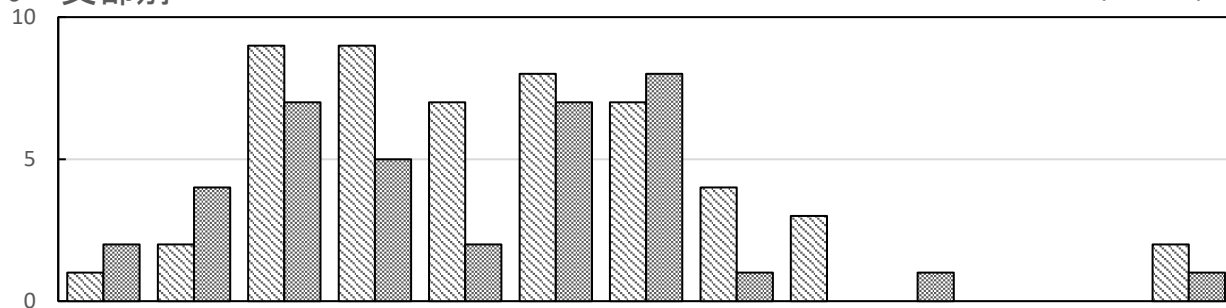
▨7年 ▩6年



	歩行中	自転車	歩行中	自転車	歩行中	自転車	歩行中	自転車	歩行中	自転車	歩行中	自転車
	園児・幼児		小学生		中学生		高校生		一般人		高齢者	
7年	0	0	1	0	1	0	0	2	4	2	4	1
6年	0	0	0	0	0	0	0	0	1	3	3	1

### 16 支部別

▨7年 ▩6年



	大町	村木	本江	加積	道下	経田	下中島	上中島	上野方	松倉	西布施	片貝	天神
7年	1	2	9	9	7	8	7	4	3	0	0	0	2
6年	2	4	7	5	2	7	8	1	0	1	0	0	1

魚津市交通センター  
 魚津市  
 魚津警察署

