

令和2年

# 交通事故白書

黒東交通安全協会  
入善警察署



交通安全ねはん団子キャンペーン

## 概要

- ◎ 人身事故は25件で昨年より18件減少、死者は0名、負傷者は27名で23名減少した。
- ◎ 物件事故は473件で昨年より90件減少した。
- ◎ 第一当事者の年代別では65歳以上が8件で全体の約32%を占める。また、男女別では男性が19名で全体の約4分の3を占めている。
- ◎ 65歳以上が絡む高齢者事故は13件で、全体の半数以上であった。
- ◎ 道路形状では交差点及び交差点付近が21件と全体の84%を占めている。
- ◎ 原因別では安全不確認が全体の48%以上であった。
- ◎ 路線別では国道及び県道で19件と、幹線道路での事故が全体の約7割を占めている。
- ◎ 歩行者事故は4件で内2件が重傷事故であった。
- ◎ 安全協会支部別では飯野、上原、小摺戸、泊三区支部が各3件ずつ発生している。



■ どこで…

1. 概況

区分	件数			死者数			負傷者数			物件事故		
	入善	朝日	計	入善	朝日	計	入善	朝日	計	入善	朝日	計
令和2年	18件	7件	25件	0人	0人	0人	20人	7人	27人	339件	134件	473件
令和元年	34件	9件	43件	0人	0人	0人	40人	10人	50人	415件	148件	563件
増減	-16件	-2件	-18件	0人	0人	0人	-20人	-3人	-23人	-76件	-14件	-23件
率(%)	-47.1%	-22%	-41.9%	0%	0%	0%	-50.0%	-30.0%	-46.0%	-18.3%	-9.5%	-46.0%

2. 安全協会支部別発生状況

■ 令和2年度 □ 令和元年度



3. 死亡事故発生状況

死亡事故なし

4. 交通弱者の事故発生状況

( ) 死亡事故

区分	歩行者事故				自転車事故				中学生以下の事故				高齢者の事故生(65才以上)			
	入善署管内		富山県		入善署管内		富山県		入善署管内		富山県		入善署管内		富山県	
	構成率	構成率	構成率	構成率	構成率	構成率	構成率	構成率	構成率	構成率	構成率	構成率	構成率	構成率	構成率	
令和2年	4件 (0)	16.0% (0)	220件 (10)	11.0% (38.4%)	2件 (0)	8.0% (0%)	250件 (4)	12.6% (15.3%)	0件 (0)	0% (0%)	57件 (0)	2.6% (0%)	13件 (0)	52.0% (0%)	803件 (22)	40.3% (84.6%)
令和元年	7件 (0)	16.2% (0)	270件 (16)	11.4% (47.0%)	4件 (0)	9.3% (0%)	250件 (4)	10.6% (11.7%)	1件 (0)	2.0% (0%)	62件 (0)	2.6% (0%)	22件 (0)	51.1% (0%)	931件 (24)	39.5% (70.5%)

●歩行者事故被害者の原因

なし

●自転車事故被害者の原因

なし



## 5. 年代別・男女別・住居別発生状況

### ●加害者の年代別



### (参考) 運転免許保有数

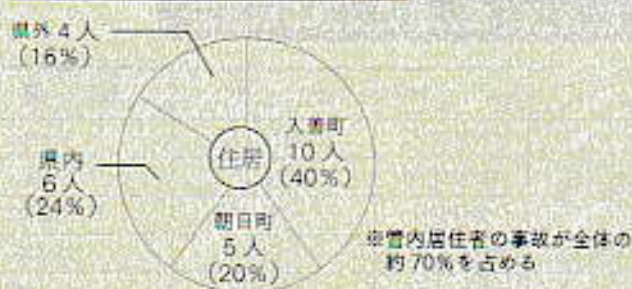
区分	令和元年	増減数
富山県	740,564人	-2,366人
入善町	17,546人	-281人
朝日町	8,294人	-151人

(3.1.1)

### ●第一当事者、死傷者の男女別

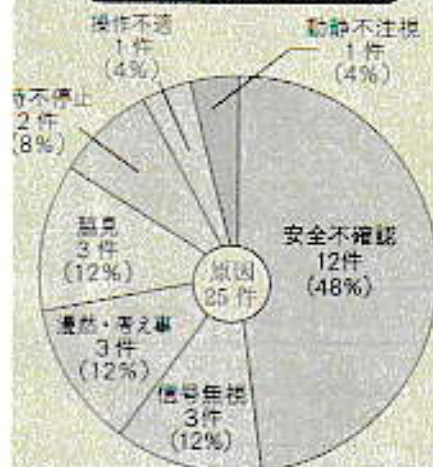


### ●第一当事者の男女住居別



### ■ どうして…

### 6. 原因別発生状況



### 7. 死傷者年代別状況

死傷者	0~15才		16~24才		25~29才		30代		40代		50代		60~64才		65才~	
	死	傷	死	傷	死	傷	死	傷	死	傷	死	傷	死	傷	死	傷
死者	0	0	0	0	0	0	0	0	0	0	0	0	0	0	0	0
傷者	0	0	0	0	0	0	0	0	0	0	0	0	0	0	0	0
合計	0	0	0	0	0	0	0	0	0	0	0	0	0	0	0	0
合計	1	2	2	11	5	9	2	18								

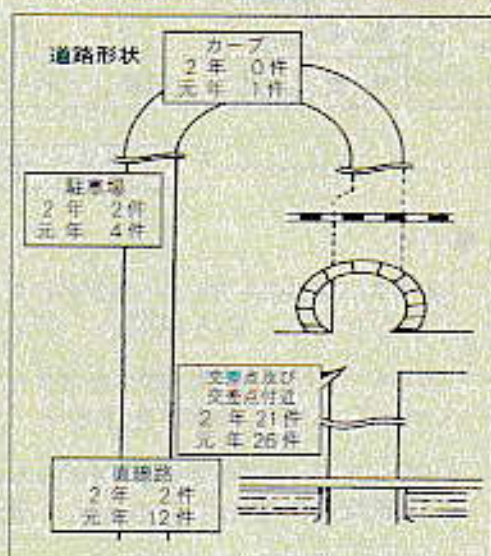
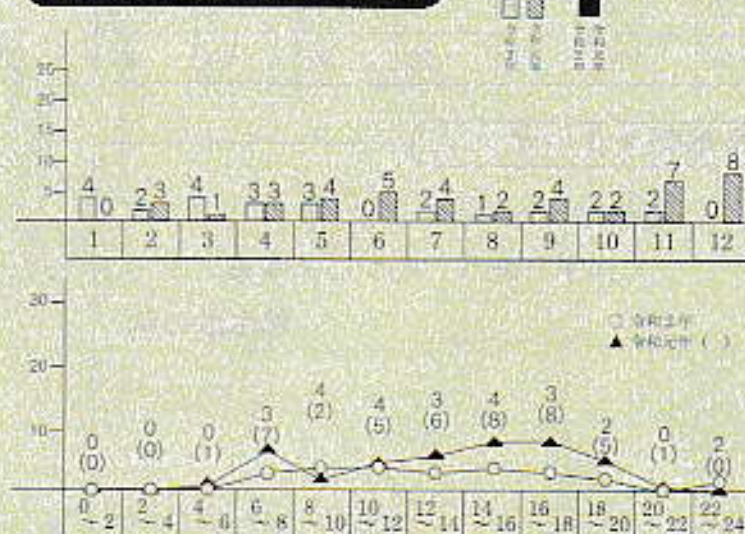
### ■ どんな形態の…

### 9. 類計別発生状況

	2年	元年
車×車	18件 (72%)	34件 (80%)
車×二輪	1件 (4%)	1件 (2%)
車×自転車	2件 (8%)	1件 (2%)
車×人	4件 (16%)	6件 (14%)
車×物	0件 (0%)	1件 (2%)

### ■ いつ…

### 8. 月別・時間別発生状況

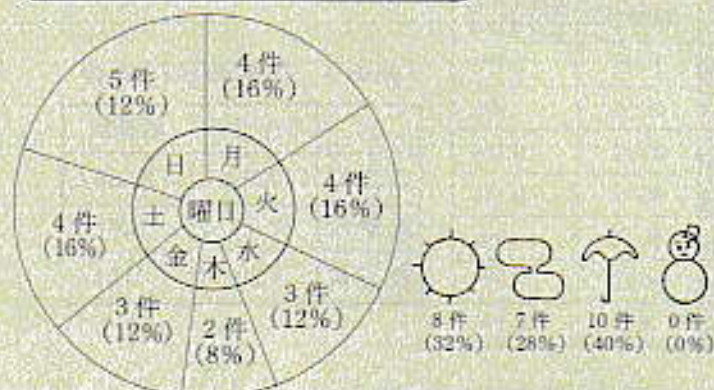


※交差点事故が多発



■どんな日に…

10. 曜日別・天候別発生状況



■どんな場所で…

11. 路線別発生状況



12. 全国・富山県の交通事故状況

区分	対比	区分別		
		件数	死者	傷者
全国	令和2年	309,178	2,839	369,476
	令和元年	381,237	3,215	461,775
	増減数	-72,059	-376	-92,299
	増減(率)	-23.3%	-13.3%	-24.5%
富山県	令和2年	1,992	26	2,309
	令和元年	2,353	34	2,696
	増減数	-361	-8	-387
	増減(率)	-15.3%	-23.5%	-14.4%
入善署管内	令和2年	25	0	27
	令和元年	43	0	50
	増減数	-18	0	-23
	増減(率)	-41.9%	0	-46.0%

13. 交通事故の年別推移

区分	年次	ピーク	平成23年	平成24年	平成25年	平成26年	平成27年	平成28年	平成29年	平成30年	令和元年	令和2年
			富山県	件数	9,062 (平成27年)	5,163	4,973	4,649	4,379	3,945	3,466	3,238
	死者	213 (昭和47年)	50	47	53	44	70	60	37	54	34	26
	傷者	10,230 (平成7年)	5,862	5,667	5,338	5,068	4,570	4,003	3,769	3,300	2,696	2,309
入善署管内	件数	270 (昭和44年)	121	108	93	84	88	87	51	46	43	25
	死者	26 (昭和48年)	2	2	1	2	4	1	0	0	0	0
	傷者	339 (昭和44年)	145	134	111	97	102	94	58	55	50	27

2021年 交通安全年間スローガン

●全国

- (運転者(同乗者を含む)へ呼びかけるもの)
- ・ゆとりある 心と車間の ディスタンス
- (歩行者・自転車利用者へ呼びかけるもの)
- ・ママなんで? 赤は止まると 習ったよ
- (中学生以下へ交通安全を呼びかけるもの)
- ・自転車に 乗るならきみも 運転手

●富山県スローガン

- ・ゆずりあう 心でひろがる
- 無事故の輪